

郵便はがき

こちょこちょの夏 2016

2016.7.25. 月 → 8.1. 月

11:00 → 20:00

Showcase (SPIRAL 1F)

東京都港区南青山5-6-23

03-3498-4015 (MINA-TO)



こちょこちょの藍染めの原料は、天然の「食べられる素材」。

鮮やかな色に染まり、その上、色落ちしないから、

洗濯機で洗えるスグレモノです。

洗濯機 OK!

こちょこちょの藍染めには、伝統が育む京都の絞りも取り入れています。

400年以上にわたり受け継がれ続けてきた技術。

それが次世代にも繋がるように願いながらデザインしています。

京都の絞り

こちょこちょは、素材を厳選して、心地よさを追求しています。

見てやさしい、触って心地よいモノ。

毎日の暮らしを豊かな気持ちでいっぱいにしてくれるように願いながら、

今日も製作に励んでいます。

心地よい素材

こちょこちょ

629-0311 京都府南丹市日吉町胡麻岡28(ひまろぐ)

tel fax 0771-74-0254

www.cochococho.com

胡麻郵便局

料金別納郵便



cochococho.com

天然藍と手刺繍

こちょこちょ



Showcase (SPIRAL 1F)

地下鉄表参道駅 (銀座線・千代田線・半蔵門線) ■ B1. B3出口すぐ
Omote-sando Sta. (Ginza-line, Chiyoda-line, Hanzomon-line) B1. B3 Exit

東京都港区南青山5-6-23

こちょこちょの夏 2016

2016.7.25. 月 → 8.1. 月

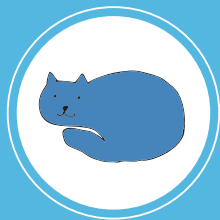
11:00 → 20:00

Showcase (SPIRAL 1F)

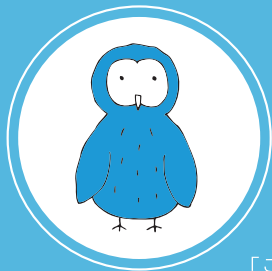
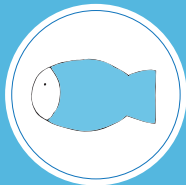
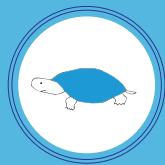
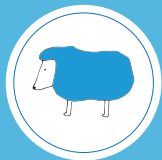
東京都港区南青山5-6-23

03-3498-4015 (MINA-TO)

ど う ぶ つ た ち



オーガニックコットンシャツ
心地よく新発売!



www.cochococho.com

「こちょこちょ」は、日本古来の天然藍染と手刺繍のお店